



Hoogheemraadschap
van Schieland en de
Krimpenerwaard

Water en bodem bij gebiedsontwikkelingen

Jurgen Bals - 17 maart 2026

Waterschappen



Europese Unie



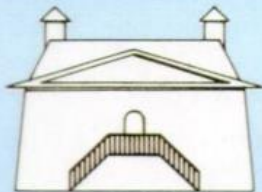
Nationale overheid



Provincies



Waterschappen

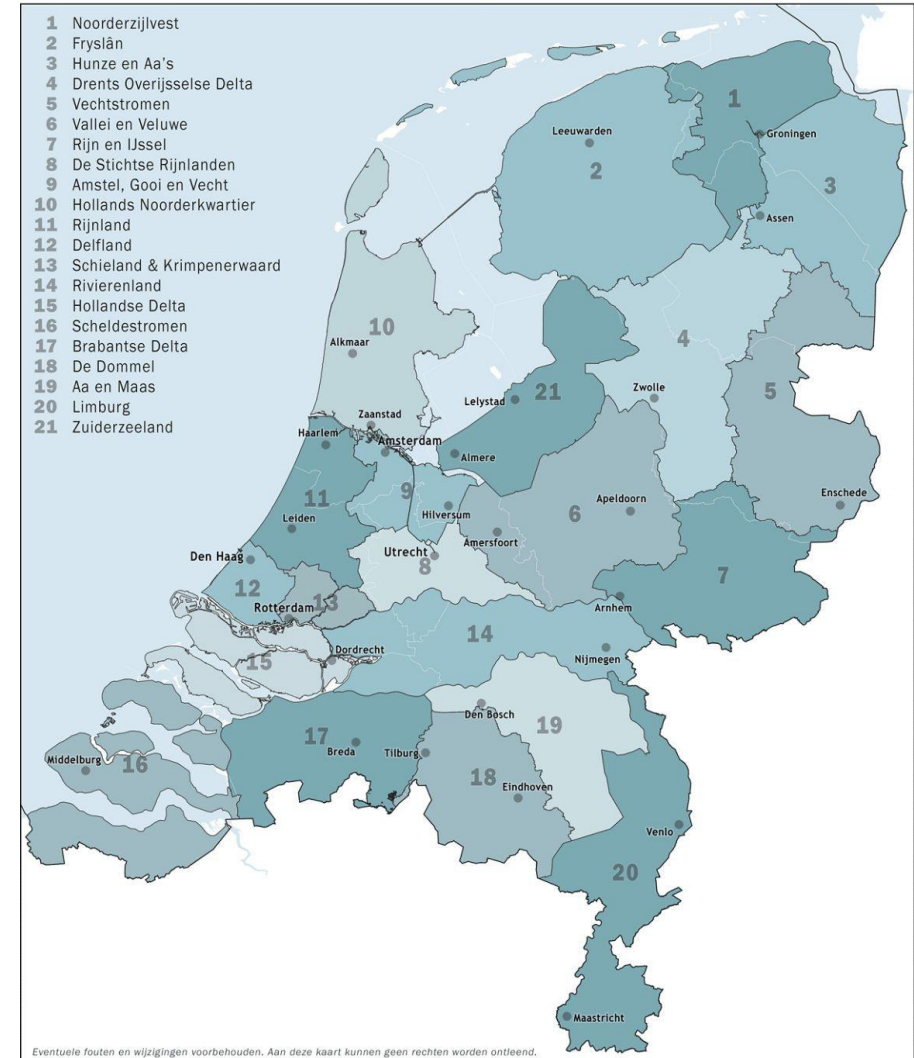


Gemeenten

- Functionele overheid
- Democratisch gekozen bestuur
- Eigen middelen door belasting en bank
- Oudste democratisch orgaan (13^e eeuw)
- 1850: 3.500 ws
- 1950: 2.500 ws
- 2026: 21 ws

WATERBEHEER 21 Waterschappen

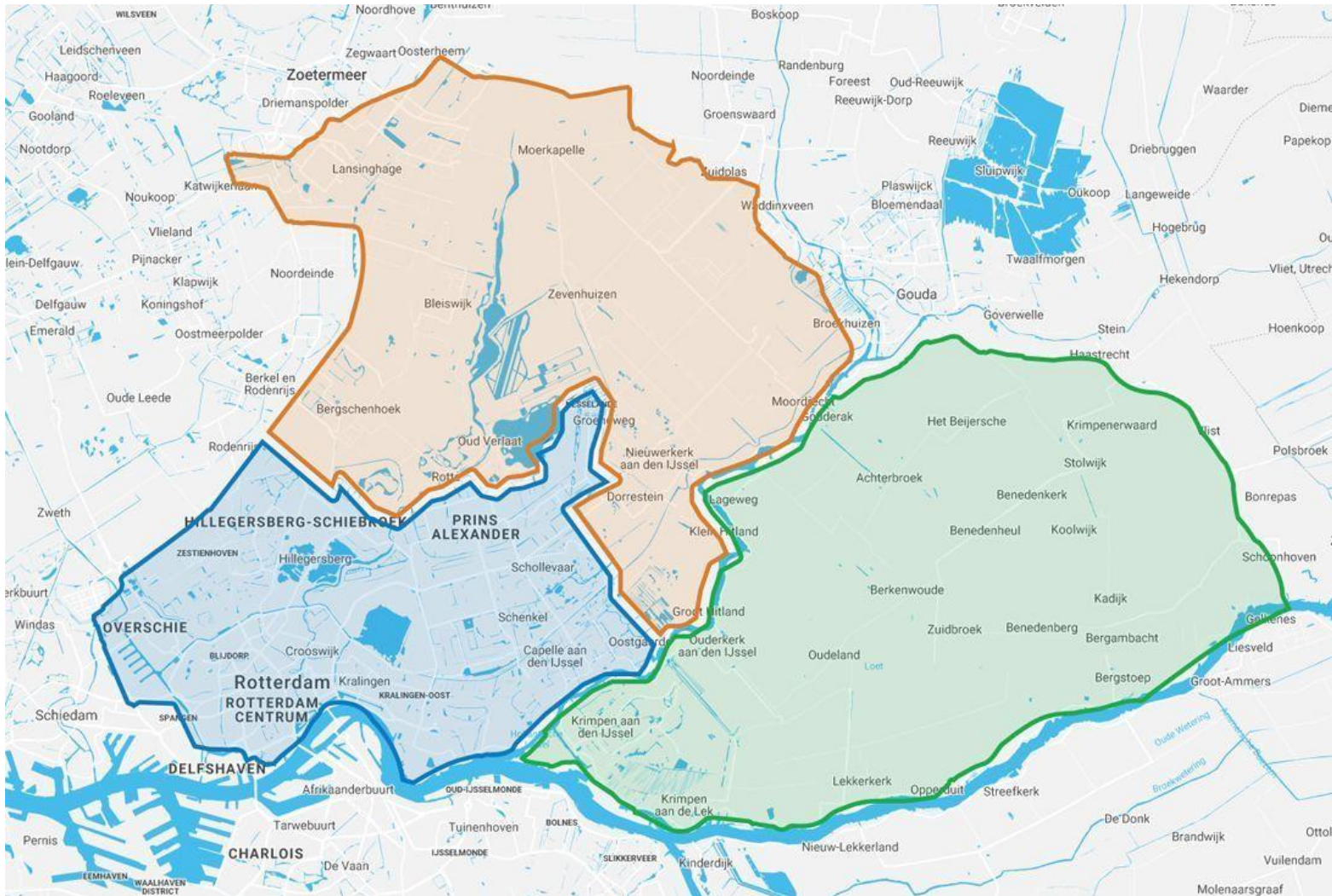
2019



Taken van een waterschap



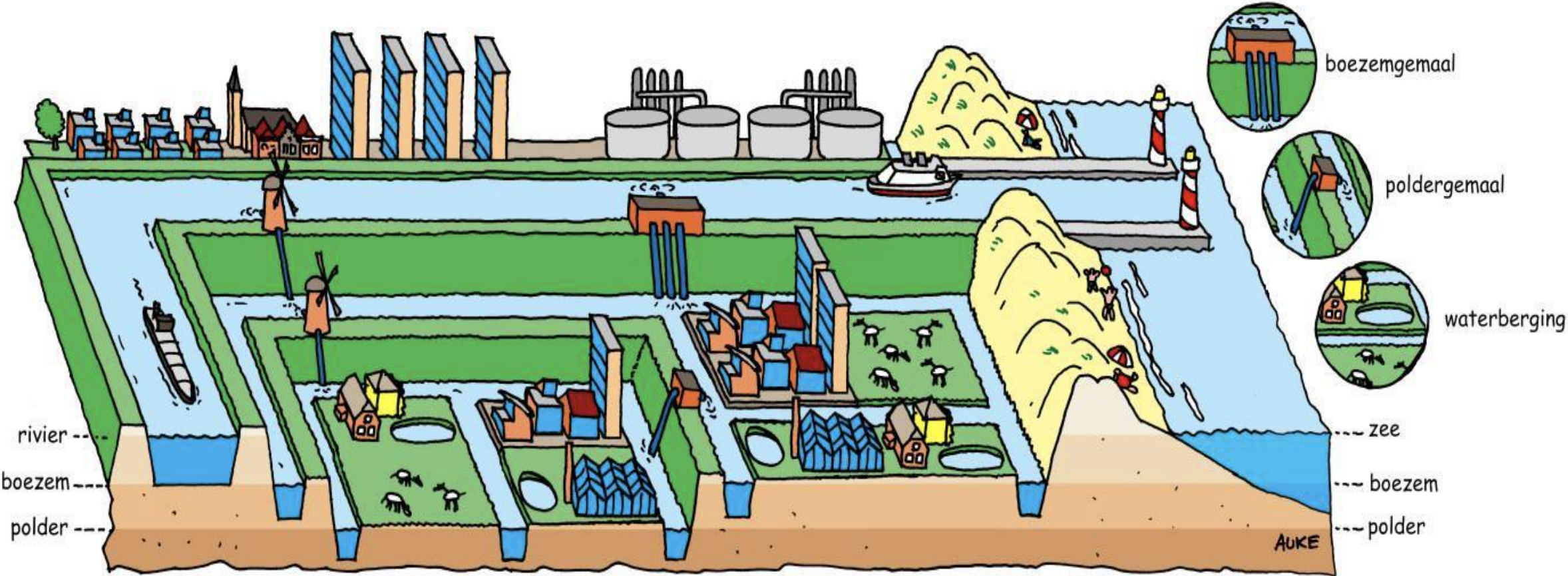
Hoogheemraadschap van Schieland en de Krimpenerwaard



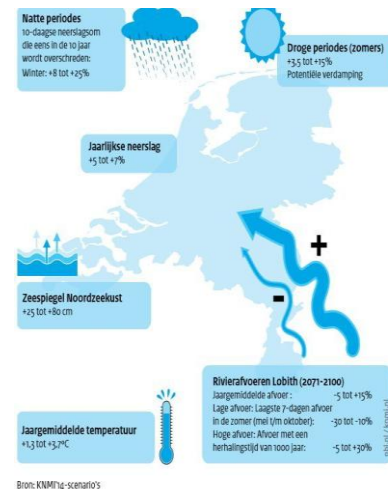
Beheergebied van HHSK (2021)

- Inwoners: 603.027
- Woonruimten: 294.832
- Grootte beheersgebied: 35.108 ha
- Gemalen: 70
- Gemeenten: 9 (gedeeltelijk)
- Afvalwaterzuiveringsinstallaties: 9
- Rivierdijken: 71 km
- Overige dijken: 340 km
- Verharde wegen: 117 km
- Fietspaden: 41 km
- Onverharde wegen en paden: 17 km
- Sloten: 6081 km

Polders onder zeeniveau



Gevolgen van klimaatverandering



Doel voor stedelijk gebied: stad als spons

- Minder steen, meer groen en blauw
- Robuust watersysteem
- Regenwater lokaal opvangen
- Geen regenwater naar zuivering
- Besparen en hergebruiken
- Bestand tegen droogte en hitte



VOORWAARDEN TOEKOMSTBESTENDIG BOUWEN

STRATEGISCH | organisatiebrede ambities en uitgangspunten

Een veilige, leefbare en toekomstbestendige woon-, werk- en leefomgeving, nu én over 100 jaar.

We voorkomen dat we problemen afwentelen op toekomstige generaties, naar andere gebieden of functies en van privaat naar publiek.

Ambitie: We laten zien hoe bouwen (in laaggelegen polders) mogelijk is, zolang we maar uitgaan van water en bodem als sturende principes.

We houden rekening met een risico op overstroming en kijken hierbij naar het jaar 2100. We houden rekening met 1,5 meter zeespiegelstijging.

Het watersysteem moet gezond, robuust en veerkrachtig zijn.

Het gebied moet 'zo lang mogelijk' de eigen broek ophouden en zo onafhankelijk mogelijk zijn van inlaatwater.

De ontwikkeling zet in op (drink)waterbesparing, het scheiden van stoffen uit waterstromen en verminderen van afvalwatertransport.

TACTISCH | voorwaarden op hoofdlijnen

1. Het gebied is maximaal beschermd tegen piekbuien.
2. Het gebied is maximaal beschermd tegen droge periodes.
3. Het gebied is goed beschermd tegen overstromingen.
4. De waterkwaliteit binnen het gebied mag niet verslechteren en moet waar mogelijk verbeteren.
5. Waterstromen moeten zoveel mogelijk worden gescheiden en drinkwater moet worden bespaard.
6. Schade voor bestaande bewoners en bedrijven door de ontwikkeling moet zoveel mogelijk worden voorkomen.
7. Kwel in het gebied moet worden voorkomen.
8. Zetting moet zoveel mogelijk worden voorkomen.
9. Het watersysteem moet 'robuust' worden.
10. De ontwikkeling moet bijdragen aan de toename van biodiversiteit.

OPERATIONEEL | concrete voorwaarden en maatregelen

VAN NELLEKNOOP	OOSTFLANK	BLEIZO	CORTELANDE	Meer
			<ol style="list-style-type: none">1. 200 mm regen binnen 48 uur kunnen opvangen2. flexibel pell van 50 cm in het kreekdorp en de watertulnen3. vloerpell van 4,20 m onder NAP4. flexibel pell van 50 cm6. aanvullend onderzoek naar lintbebouwing7. kwel voorkomen door voldoende hoog benedenpell	



VOORWAARDEN TOEKOMSTBESTENDIG BOUWEN

STRATEGISCH | organisatiebrede ambities en uitgangspunten

Een veilige, leefbare en toekomstbestendige woon-, werk- en leefomgeving, nu én over 100 jaar.

We voorkomen dat we problemen afwentelen op toekomstige generaties, naar andere gebieden of functies en van privaat naar publiek.

Ambitie: We laten zien hoe bouwen (in laaggelegen polders) mogelijk is, zolang we maar uitgaan van water en bodem als sturende principes.

We houden rekening met een risico op overstroming en kijken hierbij naar het jaar 2100. We houden rekening met 1,5 meter zeespiegelstijging.

Het watersysteem moet gezond, robuust en veerkrachtig zijn.

Het gebied moet 'zo lang mogelijk' de eigen broek ophouden en zo onafhankelijk mogelijk zijn van inlaatwater.

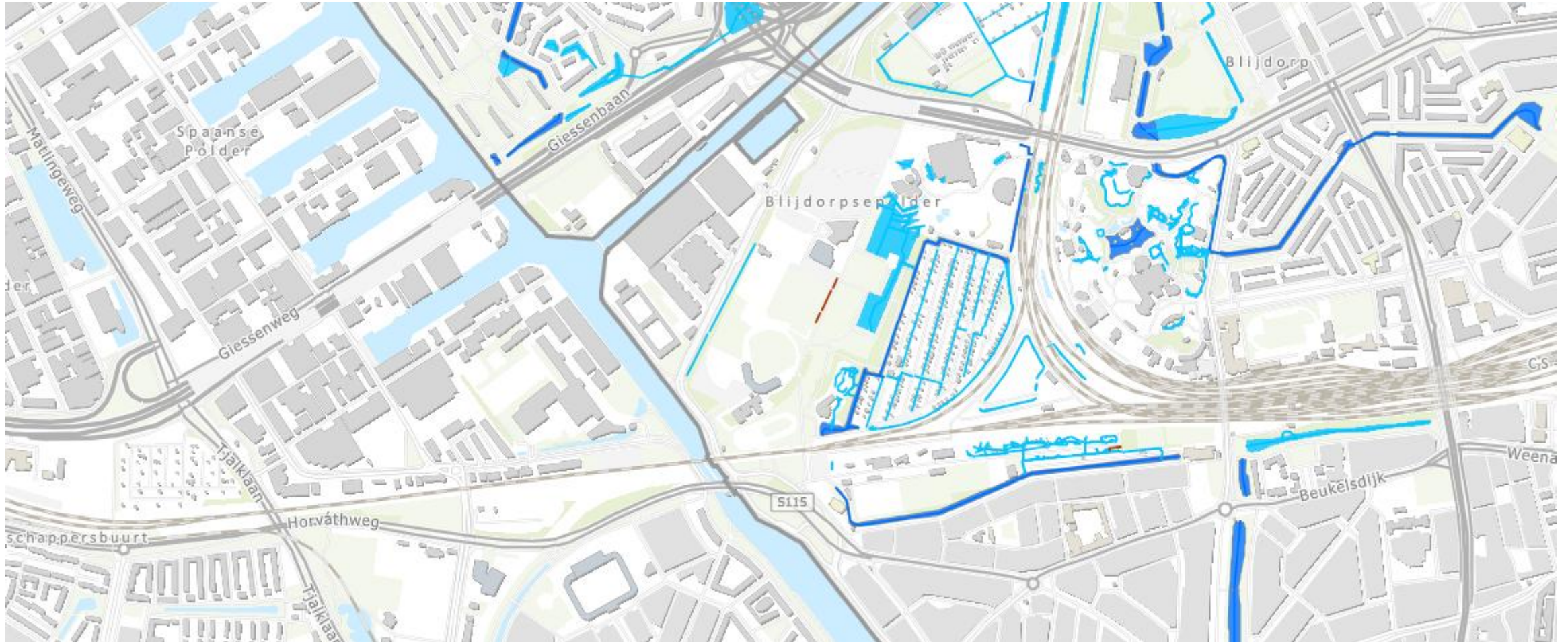
De ontwikkeling zet in op (drink)waterbesparing, het scheiden van stoffen uit waterstromen en verminderen van afvalwatertransport.

TACTISCH | voorwaarden op hoofdlijnen

1. Het gebied is maximaal beschermd tegen piekbuien.
2. Het gebied is maximaal beschermd tegen droge periodes.
3. Het gebied is goed beschermd tegen overstromingen.
4. De waterkwaliteit binnen het gebied mag niet verslechteren en moet waar mogelijk verbeteren.
5. Waterstromen moeten zoveel mogelijk worden gescheiden en drinkwater moet worden bespaard.
6. Schade voor bestaande bewoners en bedrijven door de ontwikkeling moet zoveel mogelijk worden voorkomen.
 7. Kwel in het gebied moet worden voorkomen.
 8. Zetting moet zoveel mogelijk worden voorkomen.
 9. Het watersysteem moet 'robuust' worden.
10. De ontwikkeling moet bijdragen aan de toename van biodiversiteit.



Waterhuishouding omgeving Van Nelleknoop (deel HHSK)



Waterbeheer

- Vroeg in planproces om de tafel
- Sturen vanuit water en bodem
- Effecten van plan op water in kaart brengen
 - Natte en droge perioden
 - Kwantiteit en kwaliteit
- Kans om watersysteem te verbeteren
- Horizon 100 jaar (of meer) – levensduur
- Waterhuishoudingsplan





Bedankt voor uw aandacht.
Zijn er nog vragen?